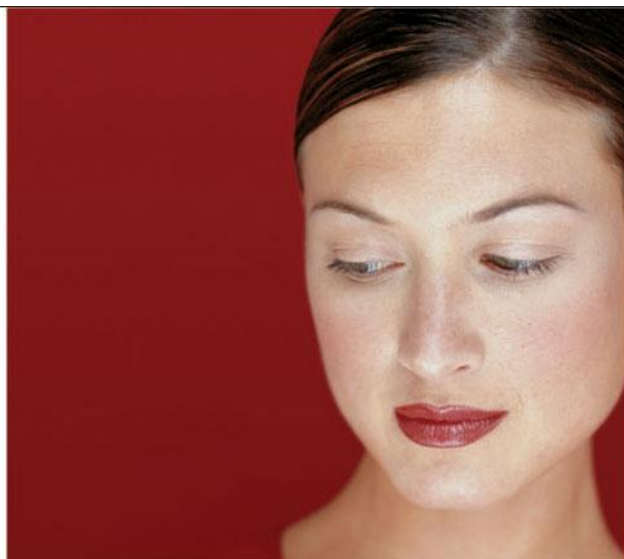


Trucs et Conseils



Application de la teinture semi-transparent Iso-Stain série 870-0

Maintenant que votre surface est propre vous êtes prêt à appliquer votre teinture. Voici la liste des précautions à prendre afin de maximiser la qualité de votre application.

- ↻ La température doit être de plus de 10°C durant 24 heures.
- ↻ la surface à teindre ne devrait pas être exposée au soleil directement. Toujours créer de l'ombre.
- ↻ La teinture doit être sèche avant le début de la rosée.
- ↻ Éviter tout contact avec la végétation.
- ↻ N'utiliser que des outils de première qualité.

Garder un brasseur de bois dans votre gallon de teinture afin de pouvoir brasser la teinture tout au long de l'application. De cette façon la répartition des pigments à l'intérieur du gallon est toujours uniforme.