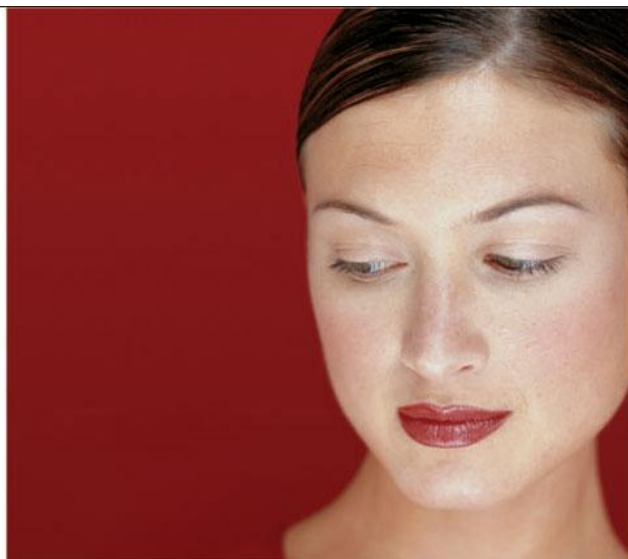


# Trucs et Conseils



## Préparations pour le bois extérieur.

### Bois neuf (traité ou non).

La première étape est de vérifier qu'il n'y ait pas d'endroit lustré sur le bois (glacis). Ce lustre empêche la teinture d'imprégner le bois et de bien adhérer à la surface. Poncer le lustre avec un papier sablé de grosseur 60 afin de donner de l'adhérence à la surface.

Ensuite, laisser sécher le bois avant de le teindre. Son pourcentage d'humidité doit-être sous 12%, sinon la teinture ne pourra imprégner le bois.

Avant de commencer l'application, s'assurer qu'il n'y a pas de sable, de terre, de graisse ou tout autre contaminant qui pourrais empêcher la teinture d'imprégner le bois. Même si votre bois est neuf il se peut que de la moisissure soit déjà présente sur la surface. Pour enlever la moisissure, laver la surface avec un mélange de 3 parties d'eau pour une partie d'eau javellisée, en utilisant une brosse à plancher pour frotter la surface.

### Bois déjà teint.

Vérifier la solidité de chacune des planches et remplacer toute celles qui sont trop endommagées ou qui ont commencées à pourrir.

Nettoyer la surface avec un mélange de **3 mesures d'eau et TSP à 1 mesure d'eau de javel**. Le TSP est un dégraissant que l'on utilise afin de nettoyer les surfaces avant de peindre ou de teindre et est disponible chez les distributeurs Peintures MF.

Frotter la surface avec ce mélange en utilisant une brosse à plancher ou un balai de rue. Rincer à l'eau claire et laisser sécher afin de ramener le taux d'humidité du bois à 12% ou moins. S'assurer de bien gratter la surface afin d'enlever toute la teinture qui aurait tendance à s'écailler.

Vous êtes maintenant prêts pour la teinture.